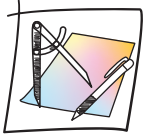


# 5 Schritte für den Nachweis der Ver- und Anwendbarkeit von XPS-Produkten



## In der Planung

### 1 Prüfung

 **Genormte Anwendung**  
nach DIN 4108-2

**Nicht genormte Anwendung**  
mit erforderlichem Ver- und Anwendbarkeitsnachweis

### 2 Festlegung der Anwendung und der erforderlichen Eigenschaften des Produktes

In Abstimmung mit den Aussagen der DIN 4108-10



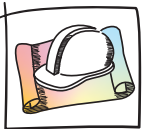
In Abstimmung mit den Aussagen der allgemeinen Bauartgenehmigung des Herstellers



### 3 Auswahl des Produktes eines Herstellers

Produktauswahl in Abstimmung mit den Angaben des Produktdatenblattes

Beschaffung der gültigen allgemeinen Bauartgenehmigung (aBG)  
Produktauswahl in Abstimmung mit den Angaben der aBG



## Auf der Baustelle

### 4 Überprüfen der Verwendbarkeit des Produktes auf der Baustelle

Aussagen des Produktetiketts bzgl. festgelegter Kriterien prüfen



Aussagen des Produktetiketts bzgl. festgelegter Kriterien prüfen  
Vorliegen der aBG  
Herstellwerk (Etikett) mit ETA abgleichen



## Nach der Ausführung

### 5 Aushändigung der Übereinstimmungs- erklärung durch den Fachunternehmer

Der Fachunternehmer muss die Verwendung des richtigen Produktes, dessen fachgerechten Einbau und die Einhaltung aller Bestimmungen der aBG bestätigen.

